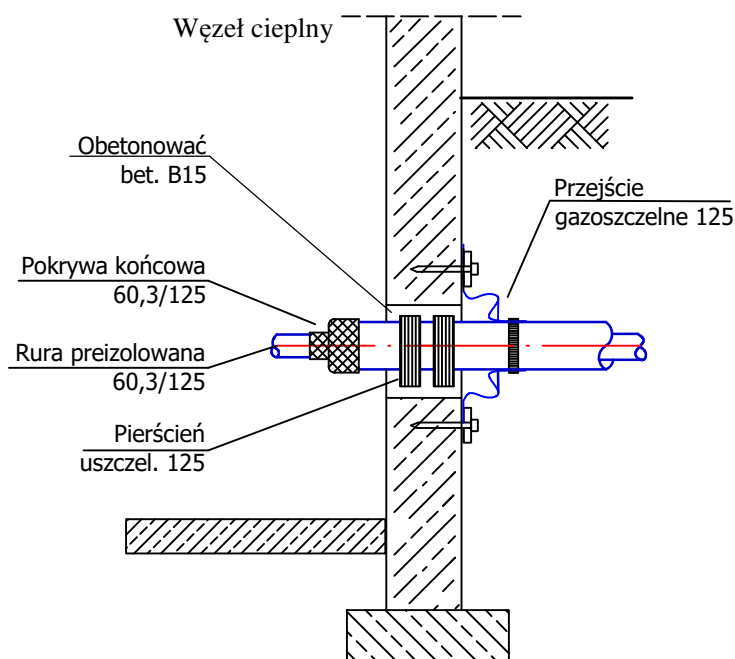


# Szczegół przejścia siecią ciepłą przez przegrody budowlane

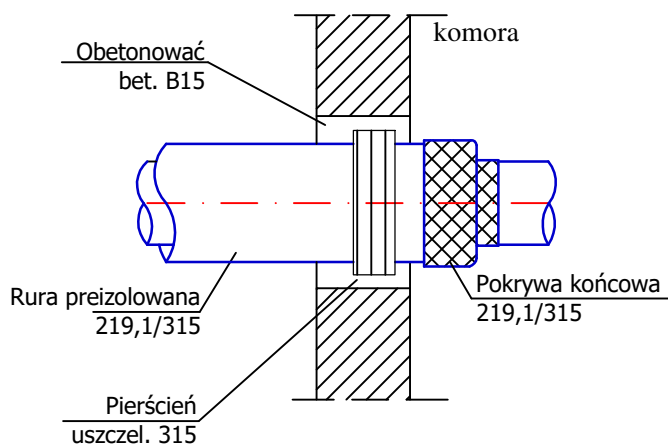
## A. Przejście siecią ciepłą przez ścianę budynku






DN	Pokrywa końcowa	Pierścień uszczelniający	Przejście gazoszczelne
DN65 (76,1/140)	76,1/140	140 - 2szt	140
DN50 (60,3/125)	60,3/125	125 - 2szt	125
DN40 (48,3/110)	48,3/110	110 - 2szt	110

## B. Przejście siecią ciepłą przez ścianę komory / studzienki

DN	Pierścień uszczelniający	Pokrywa końcowa
DN40 (48,3/110)	110	48,3/110



Inwestor : <b>Fortum Network Wrocław Sp. z o.o.</b> ul. Słonimskiego 1A, 50-304 Wrocław			Jednostka Proj.: <b>SAN-TERM SYSTEM</b> ul. Brochowska 2E, 52-116 Iwiny		
Obiekt : <b>Przebudowa wraz z budową osiedlowej sieci ciepłowniczej kanałowej na preizolowaną od K-I/35 do K-I/35/3 w rejonie ul. Pereca, Grochowej oraz budową przyłączy do budynków przy ul. Grochowej 13, 15 i Żelaznej 36 we Wrocławiu</b>					
	Imię i nazwisko	Nr uprawnień	Data	Podpis	Temat rysunku
Projektant	inż. Grzegorz Orkus	57/00/DUW	05.2025		Przejście siecią ciepłą przez przegrody budowlane
Sprawdzający	inż. Radosław Bujak	SWK/0064/PWOS/11	05.2025		Stadium: PT
Asystent	mgr inż. Jolanta Gołębiowska-Szczurek	05.2025		Skala	Nr rysunku
				1: 20	7